

ГОСТ 2255-71*

Группа Г23

ГОСУДАРСТВЕННЫЙ СТАНДАРТ СОЮЗА ССР

ЗЕНКЕРЫ НАСАДНЫЕ СО ВСТАВНЫМИ НОЖАМИ ИЗ БЫСТРОРЕЖУЩЕЙ СТАЛИ

Конструкция и размеры

High-speed steel inserted blade shell counterbores.
Design and dimensions

Дата введения 1972-07-01

Постановлением Государственного комитета стандартов Совета Министров СССР от 29 марта 1971 г. N 614 срок введения установлен с 01.07.72

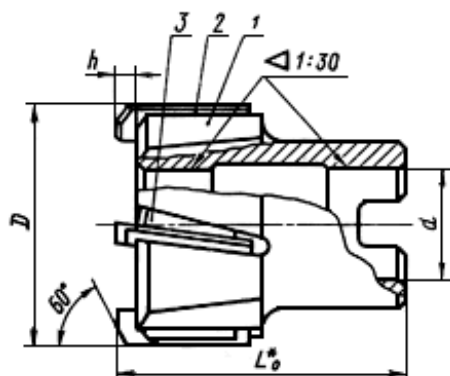
ВЗАМЕН ГОСТ 2255-67, МН 717-63

* ПЕРЕИЗДАНИЕ (январь 1996 г.) с Изменением N 1, утвержденным в декабре 1980 г. (ИУС 3-81)

1. Настоящий стандарт распространяется на зенкеры насадные со вставными ножами из быстрорежущей стали, предназначенные для предварительной (зенкер N 1) и окончательной обработки отверстий по Н11 (зенкер N 2) в деталях из чугуна и стали.

(Измененная редакция, Изм. N 1).

2. Основные размеры зенкеров должны соответствовать указанным на черт.1 и в табл.1.



* Размеры для справок.

Черт.1

Таблица 1

Размеры в мм

Обозначение	Применяемость	D для рядов			L ₀	d	h	Число ножей (клиньев) z	Обозначение деталей		
		1	2	3					Дет.1. Корпус	Дет.2. Нож ГОСТ 16858-71	Дет.3 Клин ГОСТ 16859-71
2321-2038		50	-	-	60	22	5	4	2321-2038/001	2026-0001	2060-0001
2321-2039		-	52	-					2321-2039/001	2026-0002	2060-0002
2321-2040		55	-	-					2321-2040/001		
2321-2042		-	-	58	65	27		6	2321-2042/001		
2321-2043		60	-	-					2321-2043/001	2026-0003	2060-0003
2321-2044		-	-	62					2321-2044/001		

2321-2045		-	63	-					2321-2045/001		
2321-2046		-	65	-					2321-2046/001		
2321-2047		-	-	68					2321-2047/001		
2321-2048		70	-	-					2321-2048/001		
2321-2049		-	-	72	70	32			2321-2049/001	2026-0004	2060-0004
2321-2050		-	75	-					2321-2050/001		
2321-2051		-	-	78					2321-2051/001		
2321-2052		80	-	-					2321-2052/001		
2321-2054		-	85	-	76	40	6		2321-2054/001	2026-0005	2060-0005
2321-2056		90	-	-					2321-2056/001		
2321-2058		-	95	-					2321-2058/001	2026-0006	2060-0006
2321-		100	-	-					2321-		

Примечания:

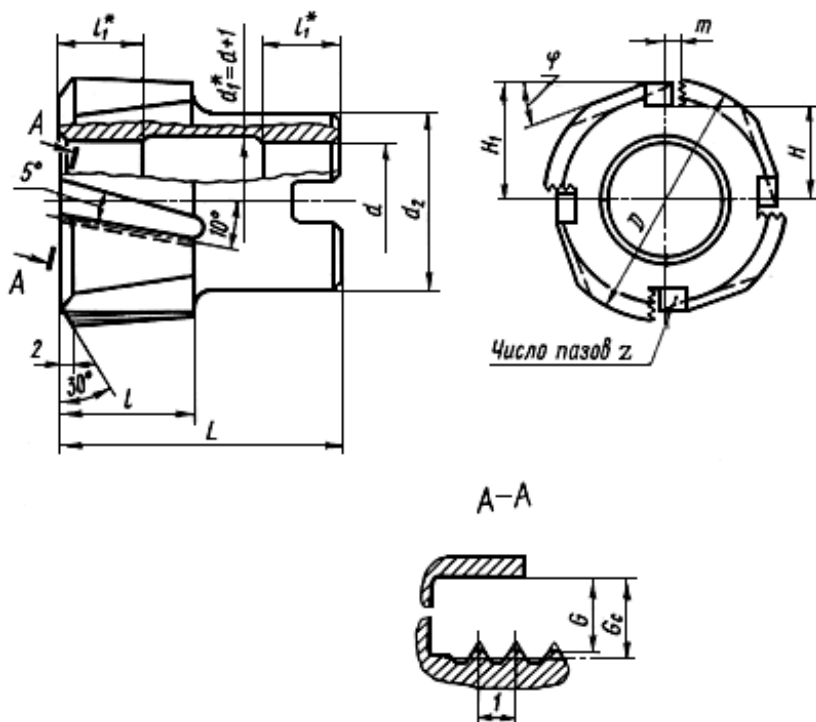
1. Зенкеры по 1-му ряду диаметров являются предпочтительными для применения.

2. Зенкеры по 3-му ряду диаметров предназначены для обработки посадочных отверстий под шариковые и роликовые подшипники, изготавливаемые по [ГОСТ 3478-79](#).

Пример условного обозначения насадного зенкера N 1 диаметром $D = 50$ мм с ножами из стали марки P9K5:

Зенкер 2321-2038 N 1 P9K5 ГОСТ 2255-71

3. Конструкция и основные размеры корпусов (дет.1) зенкеров должны соответствовать указанным на черт.2 и в табл.2.



* Размеры для справок.

Черт.2

Таблица 2

Размеры в мм

Обозначение	Применяемость	D	d	d_2	L	l	l_1	φ	Паз для ножей			G	G_c	Число пазов z
									H	H_1	m			
2321-2038/001		48	22	34	55	26	16	20°	18,0	21,5	3,0	7,52	7,7	4
2321-2039/001		50							17,0		3,5	8,02	8,2	
2321-2040/001		53							18,5	23,0				6
2321-2042/001		56	27	38	60			12°	20,0	24,5				
2321-2043/001		58		40					21,0	25,5				
2321-2044/001		60					35		20,0	25,7	4,0	9,52	9,7	
2321-2045/001		61							20,5	26,2				
2321-2046/001		63							21,5	27,2				

2321-2047/001		66		45			23,0	28,7				
2321-2048/001		68					24,0	29,7				
2321-2049/001		70	32		65	18	28,0		4,5	10,02	10,2	
2321-2050/001		72		48			24,5	31,2				
2321-2051/001		75					26,0	32,7				
2321-2052/001		77					27,0	33,7				
2321-2054/001		81	40	50	70		26,0	34,0	5,0	10,52	10,7	
2321-2056/001		86		55			28,5	37,0				
2321-2058/001		91						38,0	5,5	11,02	11,2	
2321-2060/001		96		60			31,0	40,5				

Пример условного обозначения корпуса зенкера $D = 48$ мм и $L = 55$ мм:

Корпус 2321-2038/001 ГОСТ 2255-71

4. Размеры шпоночных пазов - по [ГОСТ 9472-90](#).

5. Размеры рифлений - по [ГОСТ 2568-71](#).

6.. Элементы конструкции и геометрические параметры зенкеров указаны в приложении.

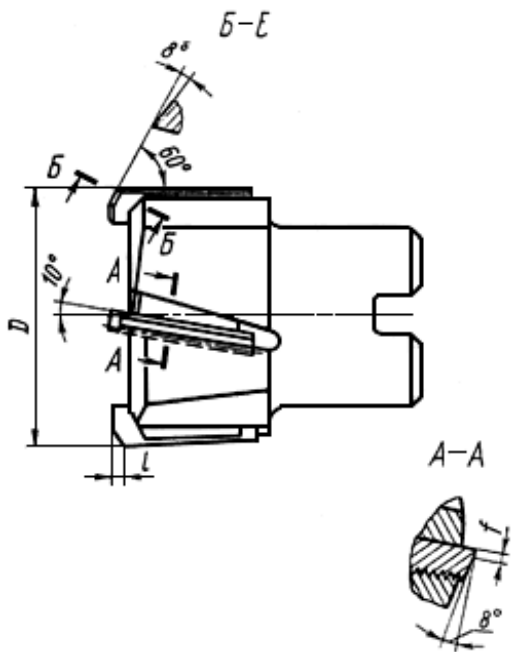
Примечание. Величины радиусов скруглений и фасок, не указанные в настоящем стандарте, принимаются по технологическим соображениям.

7. Технические требования - по [ГОСТ 1677-75](#).

ПРИЛОЖЕНИЕ (рекомендуемое). ЭЛЕМЕНТЫ, КОНСТРУКЦИИ И ГЕОМЕТРИЧЕСКИЕ ПАРАМЕТРЫ ЗЕНКЕРОВ НАСАДНЫХ СО ВСТАВНЫМИ НОЖАМИ ИЗ БЫСТРОРЕЖУЩЕЙ СТАЛИ

ПРИЛОЖЕНИЕ
Рекомендуемое

1. Элементы конструкции и геометрические параметры зенкеров указаны на чертеже и в таблице.



MM

D	l	f
50	2,3	1,5
52		2
55		
58	2,8	
60		
62		
63	3,5	

65		
68		
70		
72		
75		
78		
80		
85		
90		
95		
100		

Текст документа сверен по:
официальное издание
Зенкеры: Сб. ГОСТов. -
М.: ИПК Издательство стандартов, 1996